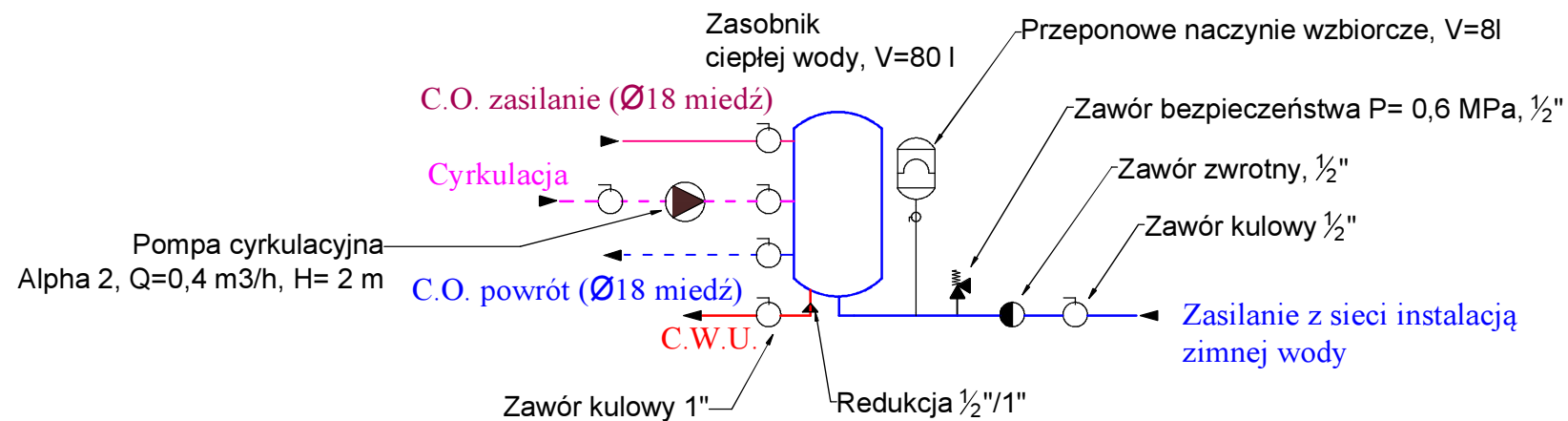


ZBIORNIK C.W.U. WRAZ Z WĘZŁEM INSTALACJI WODY - SZCZEGÓŁ



nazwa inwestycji	PRZEBUDOWA, ROZBUDOWA I NADBUDOWA BUDYNKU REMIZY WE WROCANCIE			
adres inwestycji	DZ. NR 949 WE WROCANCIE, 38-430 MIEJSCE PIASTOWE			
inwestor	GMINA MIEJSCE PIASTOWE UL. DUKIELSKA 14, 38-430 MIEJSCE PIASTOWE			
temat rysunku	INSTALACJA WODY - ROZWIĘCIĘ			nr rys.: S2
faza	projekt wykonawczy	branża	sanitarna	skala: 1:100
autor projektu i numer uprawnień		mgr inż. Piotr Kamieniec upr. POK/0239/POC/SN2		data: czerwiec 2015
Pracownia Projektowa KMG - architekt M.Grąbski Krosno ul. Ks. St. Decowskiego 52 tel. 502 454 724				